

# Mikroorganismen in Innenräumen

Herzlich Willkommen

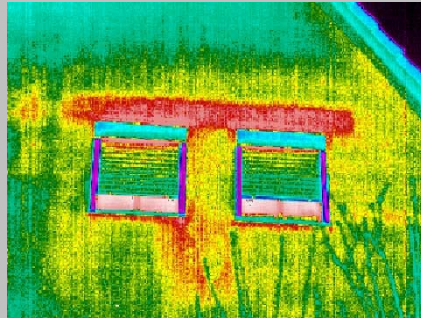


# Inhalt

- 1. Gründe für die Entstehung von Schimmelpilz
- 2. Gesundheitliche Aspekte
- 3. Beseitigung von Schimmelpilzbildungen
- 4. Massnahmen

## 1.1 Gründe für die Entstehung von Schimmelpilz

- Wärmebrücken



Häufig findet man Wärmebrücken an folgenden Bauteilen:

- Balkone
- Rolladenkasten
- Fensterrahmen und Fensterstürze
- Heizkörperbefestigungen im Mauerwerk
- Heizkörpernischen
- Deckenanschlüsse
- Hausecken
- Ungedämmte Stahlbetonteile

## 1.2 Gründe für die Entstehung von Schimmelpilz

- Luftfeuchtigkeit



- Wasserverdunstung pro Tag
- **Beispiel:** 4 - Personen-Haushalt
  - Menschen (Atmung, Schweiß) 1.5 - 4 Liter
  - Pflanzen 1.5 - 5 Liter
  - Kochen 1.5 - 6 Liter
  - Baden / Duschen 1.0 - 2.5 Liter
  - Total** 5.5 - 17.5 Liter

## 1.3 Gründe für die Entstehung von Schimmelpilz

- Einbau neuer Fenster im Altbau



- sehr hohe Dichtigkeit
- Kondensation an kalten Aussenmauern und Fenstern
- fehlende Zirkulation der Luft
- zu hohe Luftfeuchtigkeit

## 1.4 Gründe für die Entstehung von Schimmelpilz

- fehlende oder falsche Informationen
- bauliche Mängel / Kältebrücken
- schlecht beheizte Räume
- falsches Lüften / kein Stosslüften
- schlechte Luftzirkulation, zum Beispiel  
Möbiliar zu nahe an nicht isolierten Aussenwänden

## 1.5 Gründe für die Entstehung von Schimmelpilz

- aufsteigende Bodenfeuchtigkeit
- Wasserschäden / Rohrbrüche
- defekte Geschirrspüler / Gerätschaften
- undichte Anschluss-Schläuche

## 2.1 Gesundheitliche Aspekte

Gefahrengruppen:

- schlechtes Immunsystem
- Kleinkinder
- Baby`s
- Zuckerkrankte
- Alkoholiker

## 2.2 Gesundheitliche Aspekte

### Krankheiten

- Reizerscheinungen der Augen
- Reizungen der Haut
- Husten, Fieber, Magen-Darm Beschwerden
- Muskelschmerzen
- Atemwegsbeschwerden
- Chronische Beschwerden

## 3.1 Beseitigung von Schimmelpilzbildungen

Oberflächiger Schimmelbefall:

- behandeln mit Wasserstoffperoxyd
- örtliches Ausbessern oder ganzflächiges Überstreichen der Schadenstelle

## 3.2 Beseitigung von Schimmelpilzbildungen

Starker Schimmelbefall:

- behandeln mit Wasserstoffperoxyd
- Untergründe vollständig entfernen bis auf nicht befallenen Schichten
- Neuaufbau

## 4.1 Massnahmen

### Innenisolation von Aussenwänden

#### **Vorteile:**

- Geringer Preis und die Belastung der Bewohner hält sich in Grenzen
- Schnelle Lösung

#### **Nachteile:**

- Löst Problem nur teilweise
- Verkleinerung der Räume
- Verschiebung des Taupunktes ins Mauerwerk
- Nachhaltigkeit ist nicht gewährleistet

## 4.2 Massnahmen

### Aussenisolation

#### **Vorteile:**

- optimale Lösung
- hohe Energieeinsparung
- Verringerung der Umweltbelastung
- Nachhaltigkeit

#### **Nachteile:**

- Hohe Kosten und grosser Aufwand

## 4.3 Massnahmen

### Benutzerverhalten

- Prävention
- Informationen weitergeben
- Richtiges Lüften, 3-4 mal täglich Stosslüften
- optimale Luftfeuchtigkeit sollte zwischen 45 und 50 % liegen
- richtiges Heizen
- Raumtemperatur in Wohnräumen 20 - 22 Grad°C
- Raumtemperatur in Schlafräumen 15 - 18 Grad°C

Sie können diese Präsentation  
Während 2 Wochen downloaden unter:  
[www.schweizerag.com](http://www.schweizerag.com) >>Downloads



**schweizer**